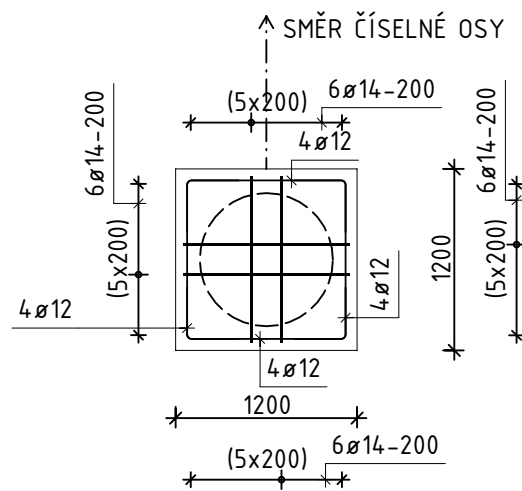


VÝKRES TVARU A SCHÉMA VÝZTUŽE ZÁKLADOVÝCH KCÍ

HP01 – PŮDORYS

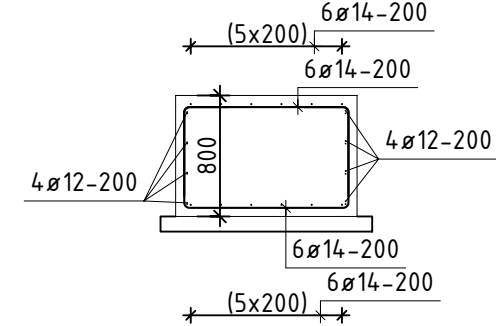
MĚŘÍTKO: 1:50

CELKEM 10 ks



HP04 – ŘEZ

MĚŘÍTKO: 1:50



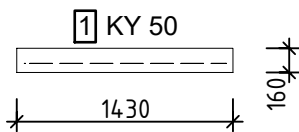
HP03

TOTOŽNÁ JAKO HP01 S TÍM, ŽE BUDE PŘIDÁNA POŽADOVANÁ VÝZTUŽ DLE POŽADAVKŮ VYBRANÉHO DODAVATELE SMYKOVÝCH TRNŮ
CELKEM 2 ks

PD02

MĚŘÍTKO 1:50

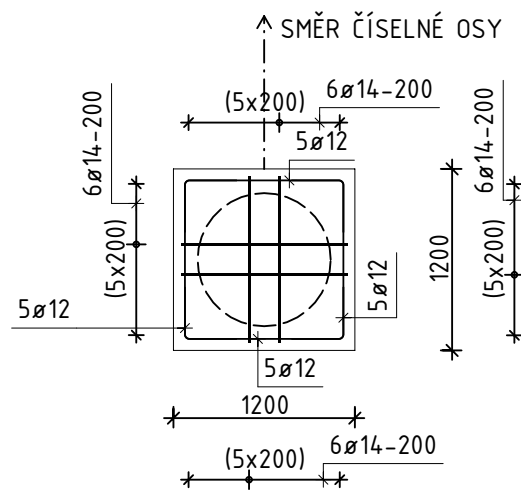
CELKEM 6,13 m



HP02 – PŮDORYS

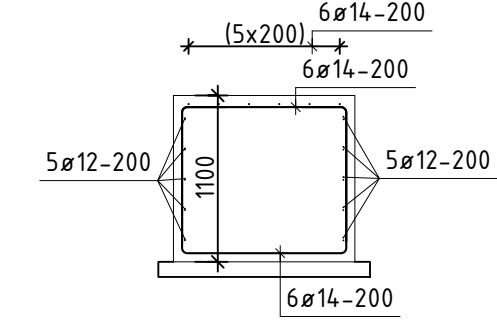
MĚŘÍTKO: 1:50

CELKEM 1 ks



HP04 – ŘEZ

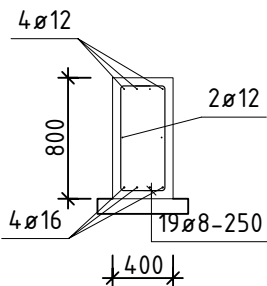
MĚŘÍTKO: 1:50



ZPR01 – ŘEZ

MĚŘÍTKO: 1:50

CELKEM 4,8 m



+POŽADOVANÁ VÝZTUŽ DLE POŽADAVKŮ VYBRANÉHO DODAVATELE SMYKOVÝCH TRNŮ

VÝZTUŽ KRESLENA SCHEMATICKY V SOULADU S VYHLÁŠKOU 499/2006 Sb. O DOKUMENTACI STAVEB. VÝKRES NENÍ URČEN K PŘÍMÉ REALIZACI, ALE SLOUŽÍ JAKO PODKLAD PRO VYPRACOVÁNÍ PODROBNÝCH VÝKRESŮ VÝZTUŽE (VÝROBNÍ DOKUMENTACE ZAJIŠŤOVANÁ ZHOTOVITELEM STAVBY). TATO DOKUMENTACE MUSÍ BÝT PŘED ZAPOČETÍM KONKRÉTNÍCH STAVEBNÍCH A MONTÁŽNÍCH PRACÍ ODSOUHLASENA GP A INVESTOREM.

ORIENTAČNÍ HMOTNOST VÝZTUŽE: 1 700 kg

BETON: C25/30 XC2
RESP. C30/37 XC2 XA1 PRO HP0X

CL 0,20; D_{max} 22; KONZISTENCE S3
MAX. PRŮSAK 50 mm DLE EN 12390-8 (PRO ZB0X 35 mm)

VÝZTUŽ: B500B (ROZMĚRY VÝZTUŽE VNĚJŠÍ)

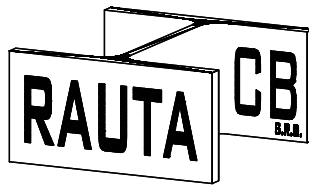

KRYTÍ: 50 mm

(NA VNĚJŠÍ LÍC VÝZTUŽE)

POZNÁMKA:

- BETON DLE ČSN EN 206 V PLATNÉM ZNĚNÍ
- BETONÁŽ NUTNO PROVÁDĚT DLE ČSN EN 13 670
- POD VEŠKERÝMI ŽB KONSTRUKCEMI JE NUTNÉ PROVÉST PODKLADNÍ BETON TL. min. 100 mm
- STYKOVÁNÍ VÝZTUŽE PŘESAHEM JE DÉLKY MINIMÁLNĚ 55 \times MENŠÍHO STYKOVANÉHO PRUTU
- PŘED BETONÁŽÍ NUTNO VLOŽIT VEŠKERÉ VÝZTUŽE NAVAZUJÍCÍCH PRVKŮ (VČETNĚ KOTEVNÍ VÝZTUŽE)
- POLOMĚRY OBLOUKŮ JSOU POLOMĚRY OHÝBAČÍCH TRNŮ, NEOZNAČENÉ POLOMĚRY JSOU ROVNY 1/2 D_{r,min}
- CELKOVÉ DÉLKY VLOŽEK JSOU STŘÍŽNÉ DÉLKY

KARI SÍŤE 8/150 x 8/150 (KY50) – 3x2 m

Vedoucí projektant	Odp. projektant	Vypracoval	Kreslil	<div><p>Dobrovodská 2054/53a, 370 06 České Budějovice tel. +420 602 536 426, budil@jbstatika.cz, www.rautacb.cz</p></div>											
Ing. Josef KREGL	Ing. Jan BUDIL	Ing. Jaroslav Beneda	Ing. Jaroslav Beneda												
															
Investor	Slatinné lázně Třeboň s.r.o. Lázeňská 1001, 379 13 Třeboň II														
Objednavatel	JK-STAVPROJEKT, s.r.o.														
Místo stavby	parcela č. 1977/3, 1977/8; k.ú. Třeboň [770230]														
Akce:				<table><tr><td>Formát</td><td>2x A4</td><td rowspan="5">Paré:</td></tr><tr><td>Datum:</td><td>07/2025</td></tr><tr><td>Stupeň:</td><td>DPS</td></tr><tr><td>Měřítko:</td><td>1:50</td></tr><tr><td>Č. zakázky:</td><td>Z-25_009</td></tr></table>	Formát	2x A4	Paré:	Datum:	07/2025	Stupeň:	DPS	Měřítko:	1:50	Č. zakázky:	Z-25_009
Formát	2x A4	Paré:													
Datum:	07/2025														
Stupeň:	DPS														
Měřítko:	1:50														
Č. zakázky:	Z-25_009														
STAVEBNÍ ÚPRAVY STÁVAJÍCÍHO OBJEKTU BUDOVY G-LDA S NÁSTAVBOU ADMINISTRATIVNÍCH A UBYTOVACÍCH KAPACIT															
Výkres:				<table><tr><td>Číslo výkresu:</td><td rowspan="2">D.3.4.ZK111</td><td rowspan="2">Revize: —</td></tr><tr><td>VÝKRES TVARU A SCHÉMA VÝZTUŽE ZÁKLADOVÝCH KCÍ</td></tr></table>	Číslo výkresu:	D.3.4.ZK111	Revize: —	VÝKRES TVARU A SCHÉMA VÝZTUŽE ZÁKLADOVÝCH KCÍ							
Číslo výkresu:	D.3.4.ZK111	Revize: —													
VÝKRES TVARU A SCHÉMA VÝZTUŽE ZÁKLADOVÝCH KCÍ															